

Ons' Lieve Heer op Solder breidt uit

# “WE KUNNEN DE BEZOEKERS ZO BETER BEDIENEN”

Met een ruim een jaar geleden afgeronde, ingrijpende restauratie heeft Museum Ons' Lieve Heer op Solder een stap terug naar de basis gedaan: de nadruk ligt weer op de oorspronkelijke woning en de daarin gevestigde huiskerk. Momenteel wordt de laatste hand gelegd aan het funderingsherstel. Daarnaast is inmiddels begonnen met een uitbreiding in het naastgelegen pand. Beide panden worden ondergronds met elkaar verbonden.

Fotografie: Co de Kruijff ea

Het komt regelmatig voor dat conservator Thijs Boers van Ons' Lieve Heer op Solder wordt geconfronteerd met de term schuilkerk als het over de kerk op de bovenste verdieping van het pand aan de Oudezijds Voorburgwal gaat. Zolderkerk of huiskerk is echter de juiste benaming. “Na de Alteratie van 1578 mochten de Amsterdamse katholieken weliswaar geen openbare kerkdiensten meer houden, maar werden ze oogluikend toegestaan.”

## OUDE STIJL

Die maatregel was voor de katholieke koopman en belastingpachter Jan Hartman aanleiding om in 1661 het grachtenpand met zijn twee achterhuizen te kopen. De zolder transformeerde hij tot kerk (statie 't Hart). Die functie bleef tot 1887 behouden, vervolgens werd het een museum. Boers: “Allerlei voorwerpen die te maken hadden met het katholieke erfgoed van Amsterdam werden er tentoongesteld; langzaam slibde het huis als het ware dicht.” Tijdens de recente restauratie is het pand in de oude stijl hersteld, die van voor 1887. Een deel van het interieur verwijst naar de periode van Hartman, de zeventiende eeuw, een ander deel naar de negentiende eeuw, toen de kerk nog in gebruik was. Met de restauratie waren de werkzaamheden echter niet ten einde, geeft Boers aan. Het museum – jaarlijks meer dan 90.000 bezoekers – zat krap in zijn jas en miste bepaalde voorzieningen. “Er is geen fatsoenlijke entree bijvoorbeeld, geen





horeca, geen educatiezaal. Dus is een aantal jaren geleden besloten het naastgelegen pand, dat al bezit was, bij het museum te betrekken.”

#### ONDERGRONDSE VERBINDING

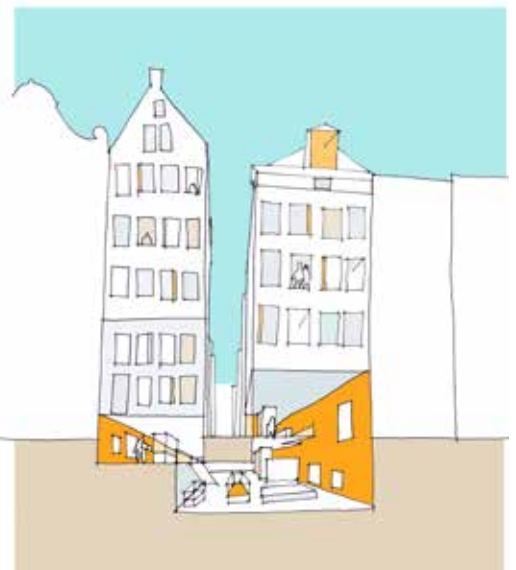
Claus en Kaan architecten werd vervolgens gevraagd hoe een en ander vorm te geven. Dat resulteerde in een ontwerp waarbij het naast het museum gelegen pand opnieuw wordt ingedeeld. De buitengevel houdt grotendeels dezelfde uitstraling. Daartoe worden de gevels steen voor steen afgebroken en later opnieuw weer opgebouwd; andere materialen worden hergebruikt. Onder de steeg tussen beide panden komt een ondergrondse verbinding. Boers: “Een forse ingreep maar bovengronds was geen optie, dat zou te zeer voor een verstoord beeld zorgen.” Hij vertelt dat het museum tijdens de bouwwerkzaamheden, net als tijdens de restauratie, gewoon open blijft.



De buitengevel van het museum houdt grotendeels dezelfde uitstraling

#### BEERPUT

Voorafgaand aan de uitbreiding is al funderingsherstel uitgevoerd. “Dat is nagenoeg klaar”, aldus Kees van Schaik van hoofdaannemer Bouwbedrijf van Schaik. Hij legt uit het funderingsherstel deels preventief was en voor een deel nodig vanwege de uitbreiding. Hoewel lastig, zegt hij, is het werk probleemloos verlopen. “Alleen de vondst van een beerput heeft vanwege archeologisch onderzoek voor wat vertraging gezorgd. Omdat het museum gewoon open was en met het oog op de omliggende panden is er trillingsarm gewerkt en is de geluidsoverlast zo veel mogelijk beperkt. ➤





van Schaik

# Bouwen met elkaar

*Respect voor ruimte is de basis voor onze visie en ons vakmanschap.*

*Omdat we trots zijn op wat we maken, bliken we tevreden terug en kijken we verwachtingsvol vooruit. Samen maken we het verschil tussen goed en beter.*



Poeldijk 1, 3621 CZ Breukelen | 0346 - 26 23 44.

[www.bouwbedrijfvenschaik.nl](http://www.bouwbedrijfvenschaik.nl) | [info@bouwbedrijfvenschaik.nl](mailto:info@bouwbedrijfvenschaik.nl)

Welkom bij...

## P. van 't Wout Vijzel- en Funderingstechnieken

**Uw vraag:** Hoe onlosmakelijk is de Euromast met Rotterdam verbonden?

**Ons antwoord:** niet!

Want P. van 't Wout verplaatst alles wat los en vast zit.

◆ Funderingstechnieken

◆ Vijzeltechnieken

◆ Funderingspalen

**Voor zowel de particuliere als zakelijke markt.**



**P. van 't Wout**<sup>®</sup>

VIJZEL- EN FUNDERINGSTECHNIEKEN

Exportweg 50 - Waddinxveen

Postbus 431 - 2740 AK Waddinxveen

T +31 (0)182 61 77 67 - F +31 (0)182 61 13 76

I [www.pvantwout.nl](http://www.pvantwout.nl) - E [info@pvantwout.nl](mailto:info@pvantwout.nl)



Gedurende het werk is bovendien zorgvuldig gemonitord." Van Schaik geeft aan dat ook over de logistiek goed is nagedacht. "Er zijn palen met een grote draagkracht verwerkt met machines met enorme capaciteiten. Dat vraagt in zo'n krappe omgeving in de binnenstad om een goed voorbereide planning." Hij merkt op dat de goede samenwerking tussen de diverse partijen, zowel tijdens de voorbereiding als de uitvoering, van grote invloed is op het vlekkeloos verloop van het project. "We fungeren als een goed ingespeeld team, ieder heeft vanuit de eigen kennis een bepaalde inbreng en er is over en weer vertrouwen."

### SIGNATUUR

Met de werkzaamheden aan het belendende pand is inmiddels ook begonnen, aldus Van Schaik. "Het steen voor steen afbreken van de gevels gebeurt door vakmensen en volgens een specifiek systeem – alles wordt gedocumenteerd. Op die manier kunnen we het pand weer met de oorspronkelijke uitstraling terugbrengen. Het interieur verandert wel: het krijgt een andere indeling, modern, conform de signatuur van de architect. Het vormt straks een bijzondere combinatie met de gevels." Onder dit pand, vertelt Van Schaik, komt een kelderbak van 7 meter diep. Die sluit aan op de ondergrondse onderdoorgang die de schakel gaat vormen met het museum. Die kelder en onderdoorgang vormen eveneens nog een uitdaging, zegt hij. "Je gaat de grond in, weet niet wat je zoal tegenkomt. Het blijft tot het eind, we verwachten begin 2015 te kunnen opleveren, spannend. Maar dat is ook weer het mooie van dit soort bijzondere projecten." ■



### Projectinfo

#### GOED OP DE BENEN

Het is een opdracht in twee delen die P. van 't Wout Vijzel- en Funderingstechnieken uitvoert bij Ons' Lieve Heer op Solder. Het eerste deel, funderingsherstel onder het museum zelf, is nagenoeg afgerond. Directeur Piet van 't Wout: "Onder het museum – dat in de top honderd staat van Nederlandse Unesco-gebouwen – zijn we bij de laatste gevel bezig. De kleine ingang en beperkte werkhogte van circa twee meter zijn hier de grootste uitdagingen. Daarom werken we met klein materieel. We hebben eerst een gewapende werkvloer waarna we met onze gepatenteerde boormachines de benodigde funderingspalen trillingsvrij konden aanbrengen."

Onder het museum is een tafelconstructie gemaakt, met behulp van smalle damwandprofielen, aldus Van 't Wout. "Repen van een halve meter die we aan elkaar hebben gelast. Zo zetten we het gebouw weer goed op de benen. Redelijk uniek is dat de fundering alles draagt. Om in de toekomst zettingen in het gebouw te voorkomen, zijn na het volharderen van de betonnen tafelconstructie alle palen op een volledige voorspanning gezet. Om dit goed te kunnen monitoren is dat in drie fases gebeurd."

Overenkele weken volgt dan fase twee, onder de uitbreiding. Dat pand wordt afgebroken en opnieuw opgebouwd. "Wij verzorgen de fundering van dat gebouw en van de verbinding die onder de tussenliggende steeg wordt gerealiseerd. Eveneens met klein materieel. Geen probleem, we werken vaker in binnensteden en weten dat daar een wat andere aanpak nodig is dan op plekken met meer ruimte. Zo zoeken we steeds naar een passende oplossing."

#### "ROND DE BOUWVAK AAN DE SLAG"

Voor de uitbreiding van Museum Ons' Lieve Heer op Solder gaat Twiske Installatiebedrijf het dakwerk, riolering, waterleiding en sanitaire voorzieningen verzorgen. Een mooie klus die het bedrijf niet voor lastige uitdagingen zal stellen, verwacht René Moerland, die samen met zijn echtgenote de directie vormt. Zelfs niet logistiek gezien, geeft hij aan. "Alles is precies vastgelegd. Wat het lood- en zinkwerk betreft, zien we dat daar om dikker materiaal wordt gevraagd, maar dat is geen probleem. We doen uiteenlopende projecten, veel ervaar in Amsterdam, en zijn wel wat gewend. Zo verzorgen we bijvoorbeeld het onderhoud aan het Centraal Station waar we onlangs nog herstelwerkzaamheden hebben uitgevoerd."

Waar veel bedrijven bij werkzaamheden in de binnenstad tegen logistieke problemen aanlopen, denkt Moerland dat die voor de medewerkers van Twiske zullen uitblijven. "We zijn op een steenworp afstand gevestigd en hebben geregeld dat we een deel van de kelder onder het museum als opslag kunnen gebruiken."

Waarschijnlijk beginnen de werkzaamheden rond de bouwvak, aldus Moerland, maar nu al wordt een en ander voorbereid. "Als we alles goed voorbereiden, hebben we daar tijdens het werk profijt van."

### Bouwinfo

#### OPDRACHTGEVER

Ons' Lieve Heer op Solder

#### ARCHITECT

Claus en Kaan architecten

#### AANNEMER

Bouwbedrijf van Schaik Breukelen BV

#### CONSTRUCTIES

Bouwadviesbureau Strackee

#### BOUWPERIODE

anderhalf jaar

#### OPLEVERDATUM

begin 2015

## Projectinfo

### BIJZONDER SLOOPWERK

De uitbreiding van museum Ons' Lieve Heer op Solder gaat gepaard met sloopwerkzaamheden, deels met een bijzonder karakter. Als specialist op dat vlak is dat de Schijf Groep, een aannemingsbedrijf met als kernactiviteitensloop-, grond- en asbestsaneringswerkzaamheden, weltoevertrouwd, merkt projectleider Ruud Keizer op. "Het eerste deel van ons werk is klaar, sloopwerkzaamheden in de kelder van het museum ten behoeve van het funderingsherstel en uitdieping. Omdat het museum gewoon open bleef hebben we trillingsvrij en nagenoeg stofvrij gewerkt. Tevens hanteerden we een hinderkalender."

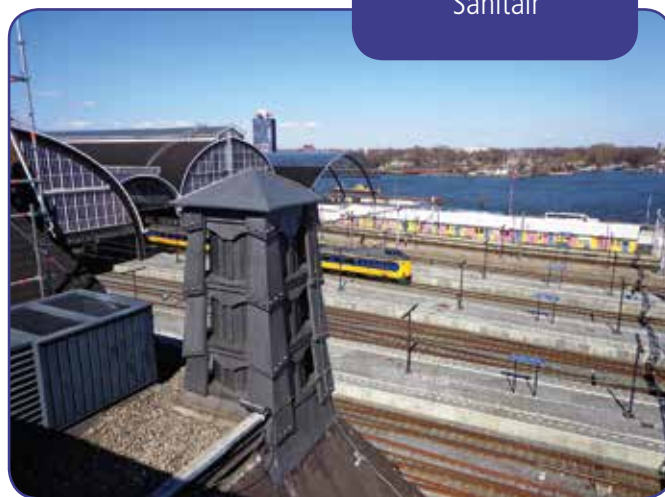
Het tweede deel van het project, zegt Keizer, is de totaalsloop/demontage van het naastgelegen pand. "We ontgraven daar de kelder tot een flinke diepte. Daarbij is met het oog op de nabij gelegen panden zorgvuldigheid noodzakelijk. Tevens graven we de doorgang naar de kelder onder het museum. Bij deze werkzaamheden moeten we uiteraard rekening houden met obstakels in de grond en eventuele archeologische vondsten." Meest bijzonder aspect noemt Keizer het steen voor steen afbreken van de gevels, zodat die later in de oorspronkelijke staat kunnen worden teruggebracht. "Dat betekent met zorg losbikken, inventariseren, schoonbikken, opslaan en coderen. Aan de hand van een gevelfoto, waarbij de gevels in vlakken zijn verdeeld, worden de stenen later dan weer hergebruikt voor het opnieuw metselen van de gevels. Het komt wel eens voor dat we stenen met zorg moeten verwijderen, maar die zijn dan meestal voor de handel. Deze werkwijze zie je niet zo vaak en dat geeft het werk een uniek karakter."



Twiske Installatiebedrijf B.V.  
Ms. Tarnweg 12-14  
1033 SK Amsterdam  
020-6312807  
info@twiskeinstallatie.nl

[www.twiske.com](http://www.twiske.com)

Lood- & zinkwerk  
Dakbedekking  
Centrale Verwarming  
Water  
Gas  
Sanitair



# Schijf Groep



## Duurzaam en doordacht

Sinds de oprichting in 1972 heeft de Schijf Groep zich ontwikkeld tot een toonaangevende onderneming. Het bedrijf is gevestigd op het goed bereikbare industrieterrein van Uithoorn. De gezonde groei heeft geleid tot activiteiten die in elkaars verlengde liggen.

- Sloopwerken: gespecialiseerde renovatie- en totaalsloop
- Asbestverwijdering
- Boren en zagen met diamant
- grondwerk en bodemsanering
- Verhuur afvalcontainers
- afhijsen mby telescoop autolaadkraan voor moeilijk bereikbare (binnenstad)situaties; snel en efficiënt
- Verhuur equipment
- Riolerings/bestratingen
- (Historische) bouwmaterialen
- Calamiteitendienst

BRL SVM5-007, SC-530, BRL SIKB 7000, ISO 9001 en VCA\*\* gecertificeerd.



Totaalsloop



Asbestverwijdering



Telescopische afhijsbak



Betonboren en -zagen met diamant



Containerverhuur



(Historische) bouwmaterialen

Schijf Groep: C.T. Storkweg 21, NL-1422 WB Uithoorn, Telefoon: 0297 522 144, fax: 0297 567 501, internet: [www.schijf.nl](http://www.schijf.nl)